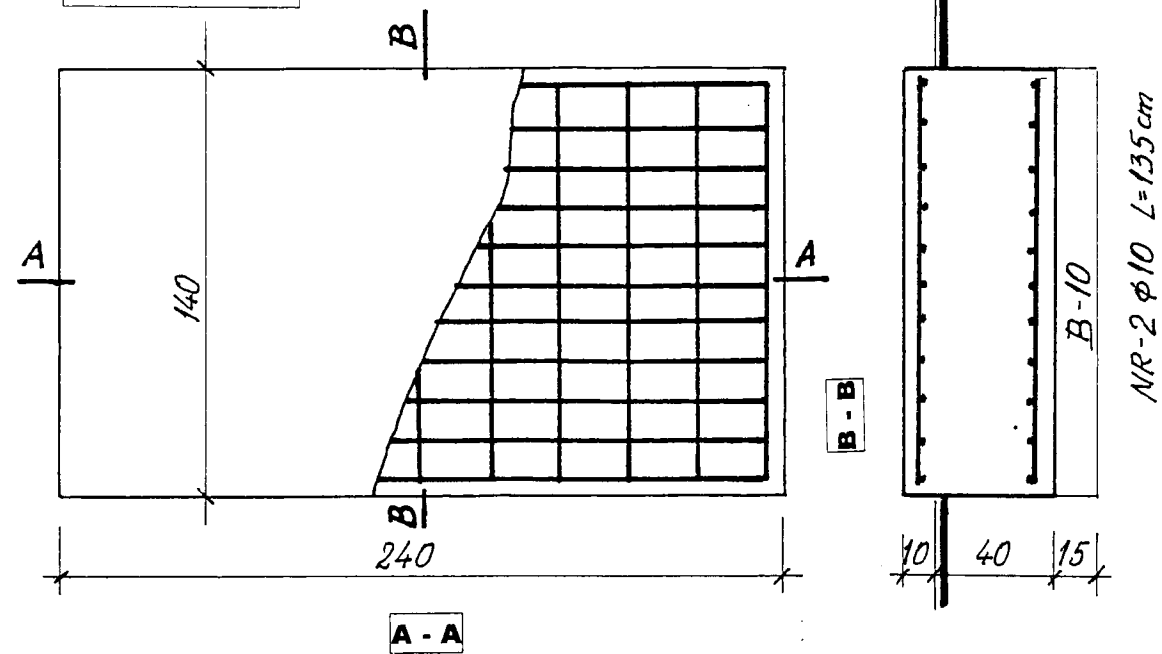
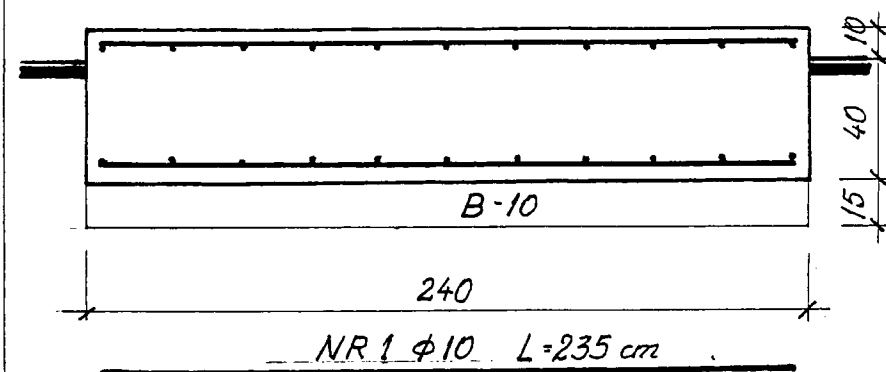


RZUT POZIOMY



A - A



STATYSTYKO POWIATOWE
w Szamotułach
ul. Wojska Polskiego 4
84-500 Szamotuły

B-10 0,50 m³

B-25 1,70 m³

STAL A-III - 51 kg

PRZEDSIĘWZIĘCIE: ROZBUDOWA OCZYSZCZALNI ŚCIEKÓW W MIEJSCOWOŚCI			
KOBYLNIKI , gmina: Obrzycko powiat: szamotulski			
ZADANIE: STACJA ZLEWCZA ŚCIEKÓW DOWOŻONYCH			
NAZWA ZAŁĄCZNIKA Konstrukcja fundamentu pod kontener stacji zlewczej			
SKALA 1 : 25	PROJEKTOWAŁ: inż. ST. GRABIAS upr.bud. 190/77	SPRAWDZIŁ: Inż. Jerzy Gielnik upr.bud 317/74/Pm	ZAL. 8