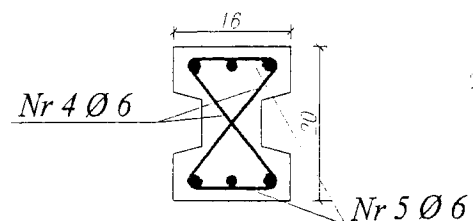
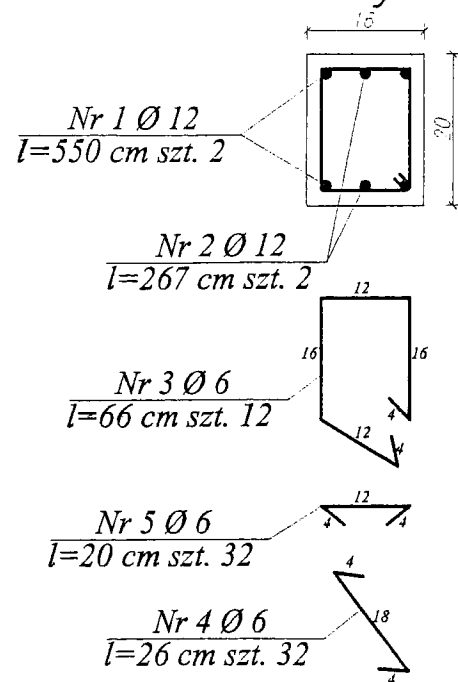


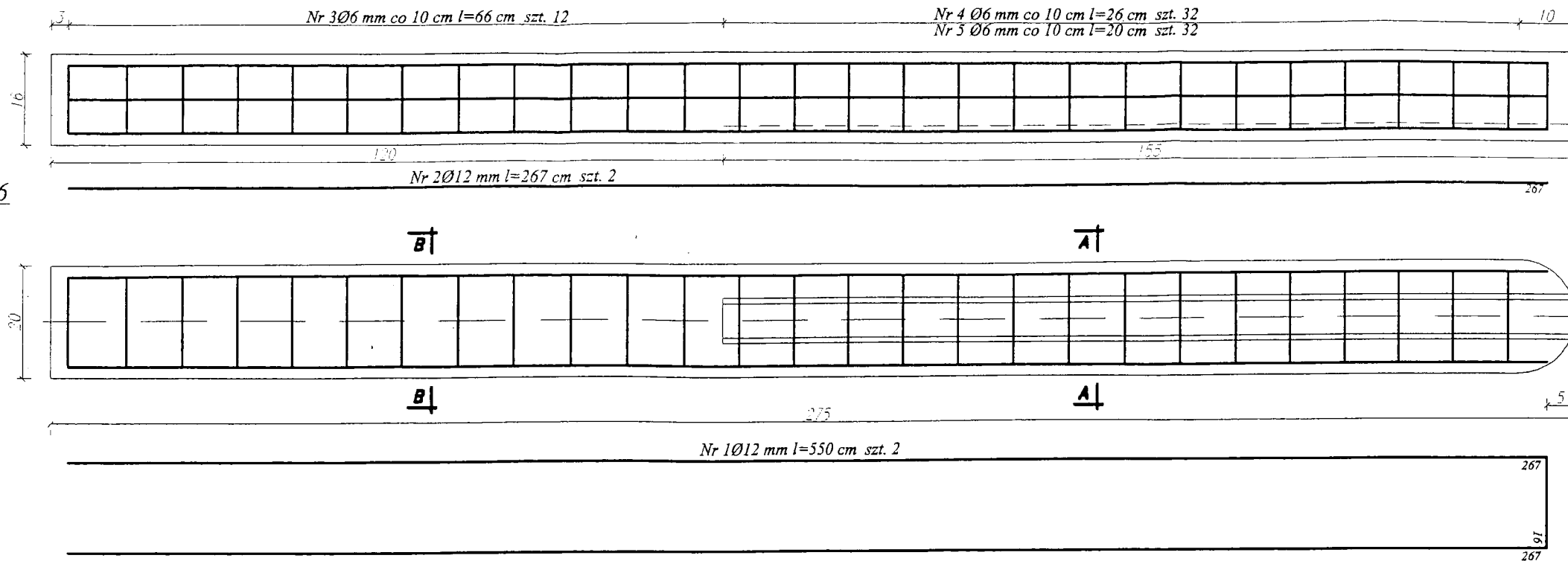
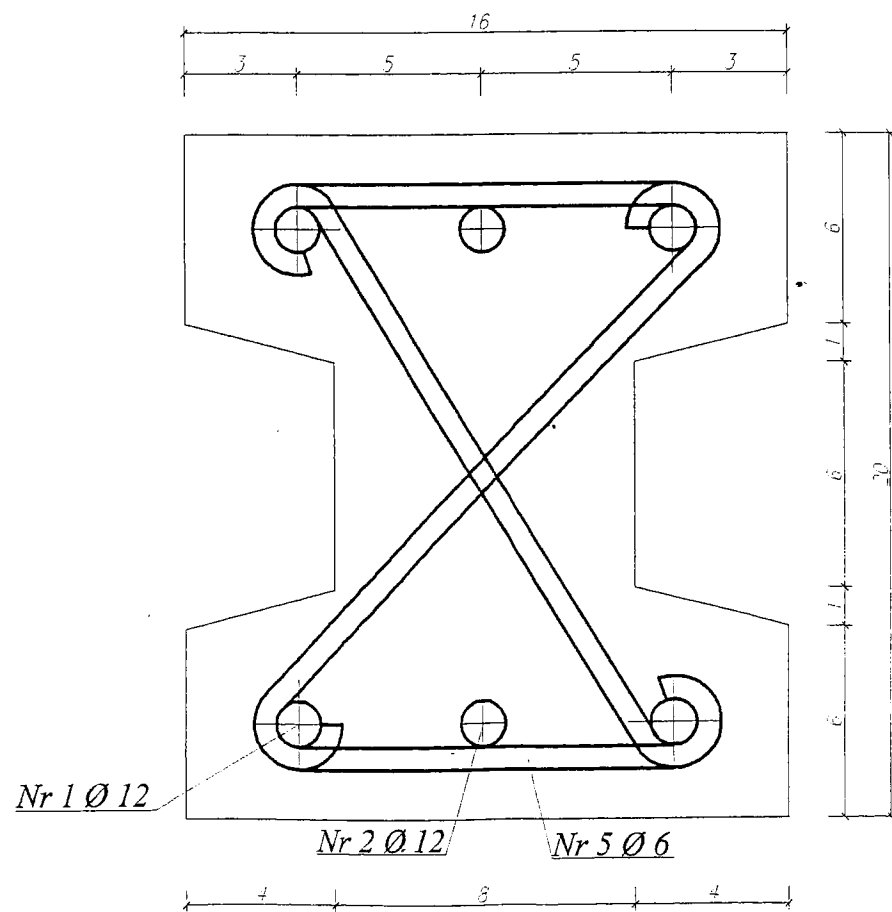
Przekrój A-A



Przekrój B-B



Przekrój A-A  
Skala 1:2



Zestawienie stali zbrojeniowej

Nr	mm	m	szt.	Ø 12	Ø 6	
pręta	średnica	długość	ilość	długość łączna		
1	12	5,50	2	11,0		
2	12	2,67	2	5,34		
3	6	0,66	12		7,92	
4	6	0,26	32		8,32	
5	6	0,20	32		6,40	
Długość razem				m	16,34	22,64
Ciężar 1 mb				kg/m	0,890	0,222
Ciężar razem				kg	14,50	5,03
Ciężar ogółem				kg	19,53	

Słup S-1 prefabrykowany

Beton C20/25

Stal: A-III 34GS

A-I StOS

Objętość betonu -  $V_b = 0,088 m^3$

Ciężar betonu -  $m = 211,2 kg$

STAROSTWO POWIATOWE  
w Szamotulach  
ul. Wojska Polskiego  
84-500 Szamotuły  
11/

PRZEDSIĘWZIĘCIE: ROZBUDOWA OCZYSZCZALNI ŚCIEKÓW W MIEJSCOWOŚCI "KOBYLNKI", gmina: Obrzycko powiat: szamotulski		
ZADANIE: WIATA DO MAGAZYNOWANIA ODWADNIANEGO OSADU		
NAZWA ZAŁĄCZNIKA: Konstrukcja słupka prefabrykowanego S-1		
SKALA: 1 : 10 1 : 2	PROJEKTOWAŁ: inż. ST. GRABIAS upr.bud. 190/77	SPRAWDZIŁ: Inż. Jerzy Giełnik upr.bud 317/74/Pm ZAL. 9/1