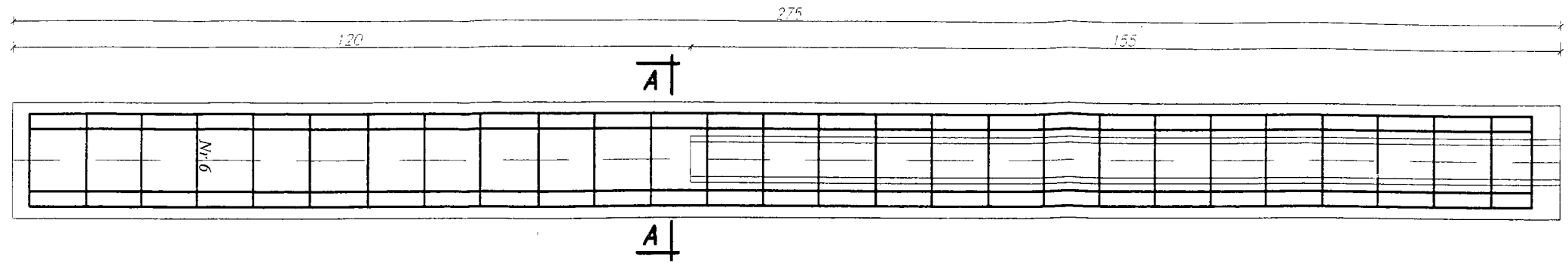
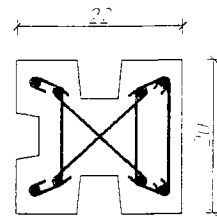
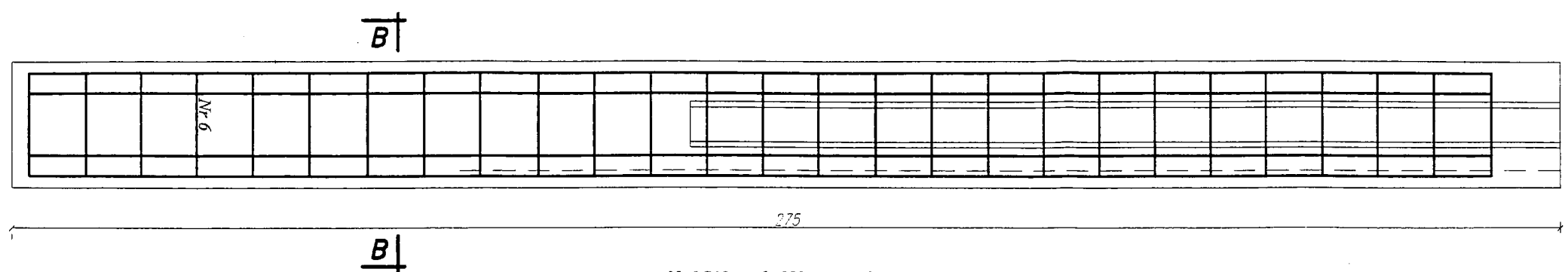
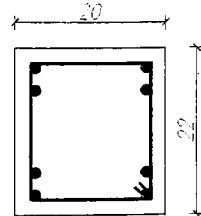


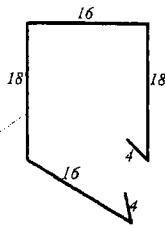
Przekrój A-A



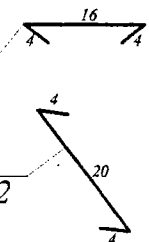
Przekrój B-B



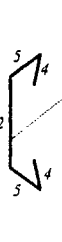
Nr 6 Ø 6  
l=76 cm szt. 12



Nr 3 Ø 6  
l=24 cm szt. 16



Nr 5 Ø 6  
l=30 cm szt. 32

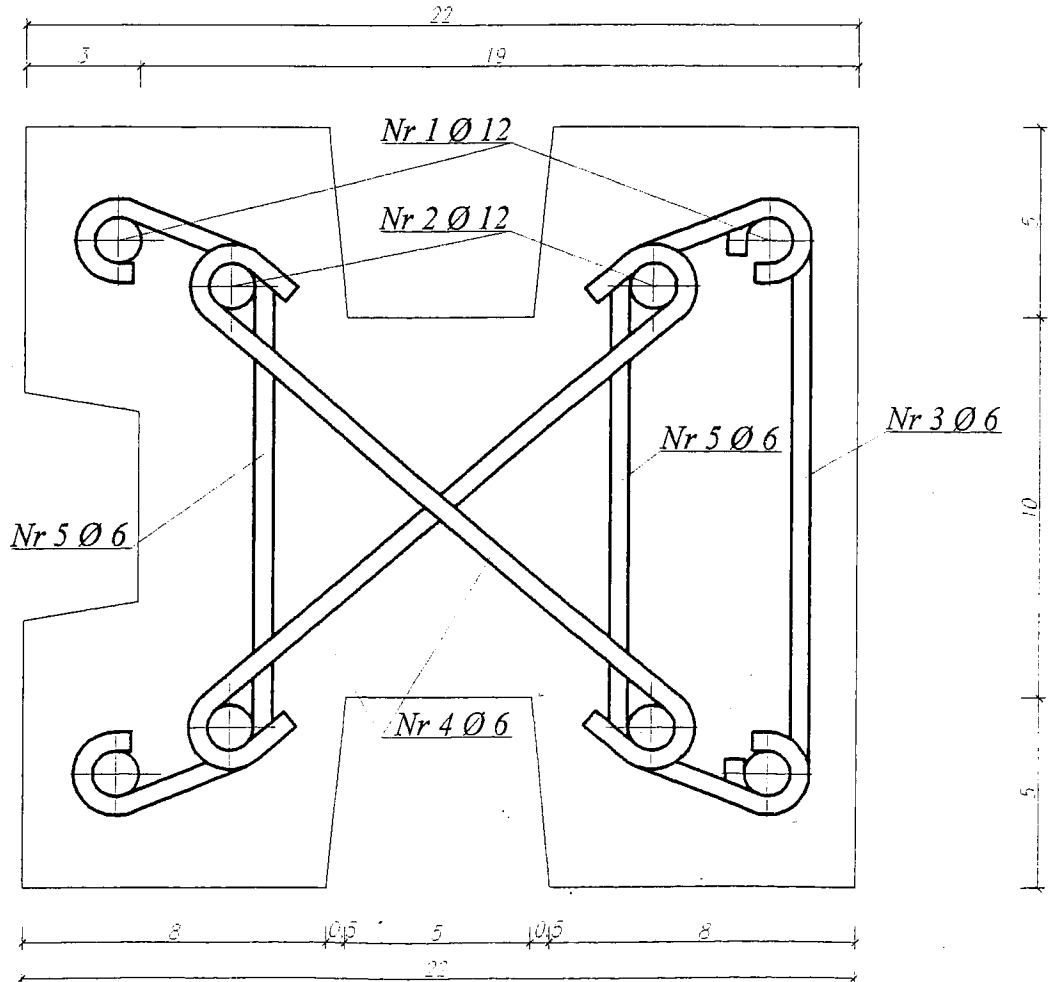


Nr 4 Ø 6  
l=28 cm szt. 32

Nr 1 Ø 12 mm l=550 cm szt. 2

Nr 2 Ø 12 mm l=546 cm szt. 2

Przekrój A-A  
Skala 1:2



Zestawienie stali zbrojeniowej

Nr	mm	m	szt.	Ø 12	Ø 6	
pręta	średnica	długość	ilość	długość łączna		
1	12	5,50	2	11,0		
2	12	5,46	2	10,92		
3	6	0,24	16		3,84	
4	6	0,28	32		8,96	
5	6	0,30	32		9,60	
6	6	0,76	12		9,12	
Długość razem				m	21,92	31,52
Ciężar 1 mb				kg/m	0,890	0,222
Ciężar razem				kg	19,50	7,00
Ciężar ogółem				kg	26,50	

Słup S-2 prefabrykowany  
Beton C20/25  
Stal: A-III 34GS  
A-I StOS

Objętość betonu -  $V_b = 0,121 m^3$   
Ciężar betonu -  $m = 290,4 kg$

STAROSTWO POWIATOWE  
w Szamotulach  
ul. Wojska Polskiego 2  
34-500 Szamotulice  
11/

PRZEDSIĘWZIĘCIE: ROZBUDOWA OCZYSZCZALNI ŚCIEKÓW W MIEJSCOWOŚCI <b>KOBYLNIKI</b> , gmina: Obrzycko powiat: szamotulski			
ZADANIE: WIATA DO MAGAZYNOWANIA ODWADNIANEGO OSADU			
NAZWA ZAŁĄCZNIKA Konstrukcja słupka prefabrykowanego S-2			
SKALA 1 : 10 1 : 2	PROJEKTOWAŁ: inż. ST. GRABIAS upr.bud. 190/77	SPRAWDZIŁ: Inż. Jerzy Gielnik upr.bud 317/74/Pm	ZAL. <b>9/2</b>