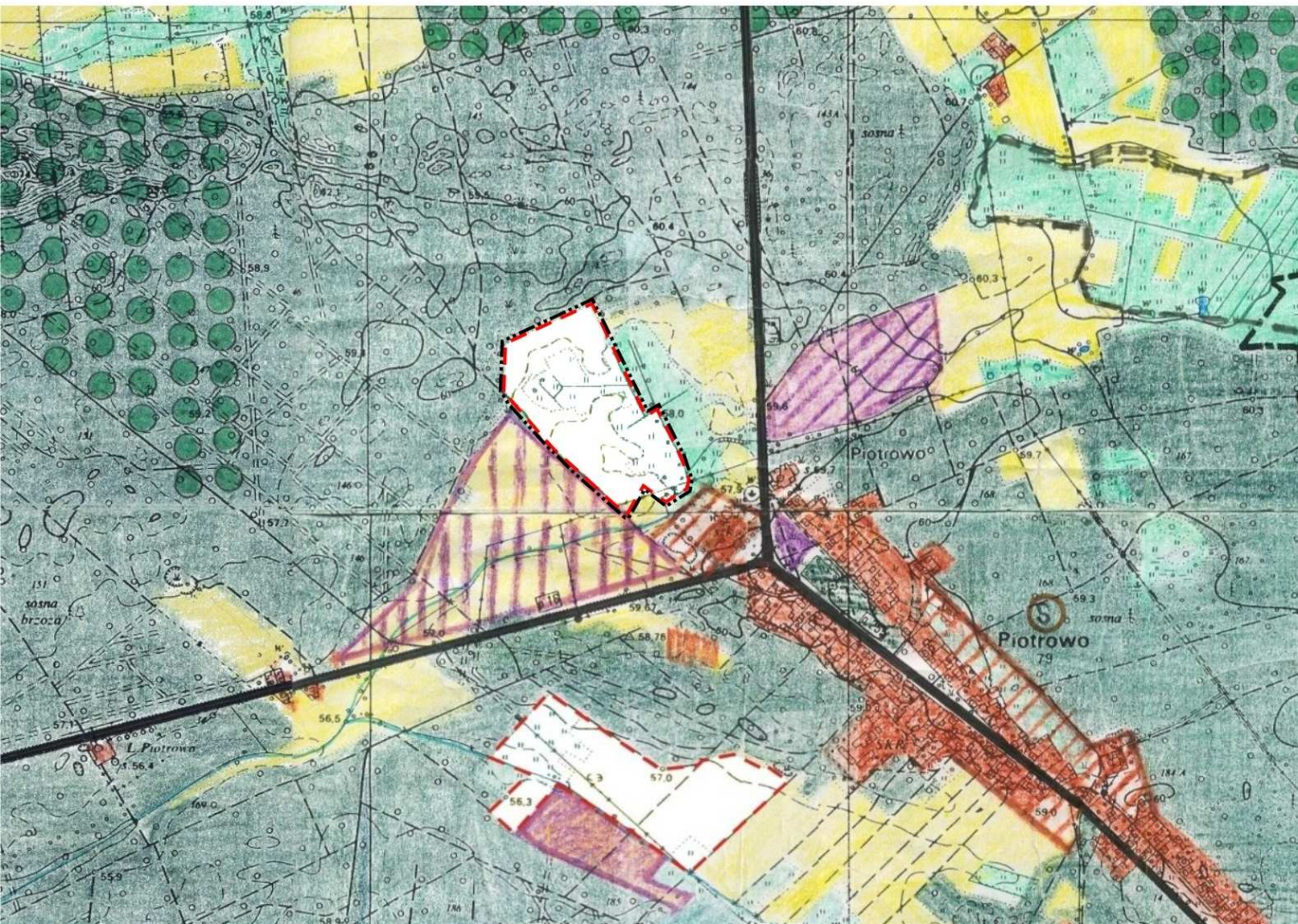


GMINA OBRZYCKO

ZMIANA STUDIUM UWARUNKOWAŃ I KIERUNKÓW ZAGOSPODAROWANIA PRZESTRZENNEGO GMINY OBRZYCKO W MIEJSCOWOŚCI PIOTROWO

SKALA 1:10 000

Załącznik nr 1 do uchwały Rady Gminy Obrzycko
nr.....z dnia.....2010 r.



LEGENDA:

- GRANICA ADMINISTRACYJNA GMINY
 - GRANICE WSI SOLECKICH
 - GRANICA STULETNIJ WODY / TERENY ZALEWOWE /
 - CIEKI WODNE, WODY PLYNĄCE
 - DROGI WOJEWÓDZKIE
 - DROGI POWIATOWE
 - DROGI GMINNE
 - DROGI KOLEJOWE
 - TERENY ZAINWESTOWANIA MIESZKANIOWEGO
 - TERENY ZAINWESTOWANIA PRZEMYSŁOWEGO
 - TERENY ZIELENI - PARKI
 - TERENY ROZWOJU ZAINWESTOWANIA WIEJSKIEGO O SPRECYZOWANYM PRZEZNACZENIU / MN /
 - TERENY ROZWOJU ZAINWESTOWANIA WIEJSKIEGO O SPRECYZOWANYM PRZEZNACZENIU / AG /
 - GRANICA OBSZARU CHRONIONEJ PRZESTRZENI PRODUKCJI ROLNEJ
 - WIEŚ O FUNKCJI AGROTURYSTYCZNEJ
 - WIEŚ O FUNKCJI LETNISKOWEJ
 - TEREN SPECJALISTYCZNYCH UPRAW OGRODNICZYCH - AGROTURYSTYKA
 - TERENY AKTYWIZACJI GOSPOD. DLA KTÓRYCH NALEŻY OPRACOWAĆ MIEJSCOWE PLANY ZAGOSPODAROWANIA PRZESTRZENNEGO
 - ISTNIEJĄCA OCZYSZCZALNIA ŚCIEKÓW
 - ISTNIEJĄCE UJĘCE WODY
 - LASY
 - LASY OCHRONNE
 - ZADRZEWIENIA ŚRÓDPOLNE I PRZYRODZNE
 - STREFA OCHRONY KONSERWATORSKIEJ
 - ZABYTKI ARCHITEKTURY
 - STANOWISKA ARCHEOLOGICZNE
 - POMNIKI PRZYRODY
 - TEREN HISTORYCZNEGO GRODZISKA
 - TERENY PRZEZNACZONE POD POWIERZCHNIOWĄ EKSPLOATACJĘ KRUSZYWA NATURALNEGO
- teren objęty zmianą studium przewidziany pod powierzchnią eksploatację kruszywa naturalnego