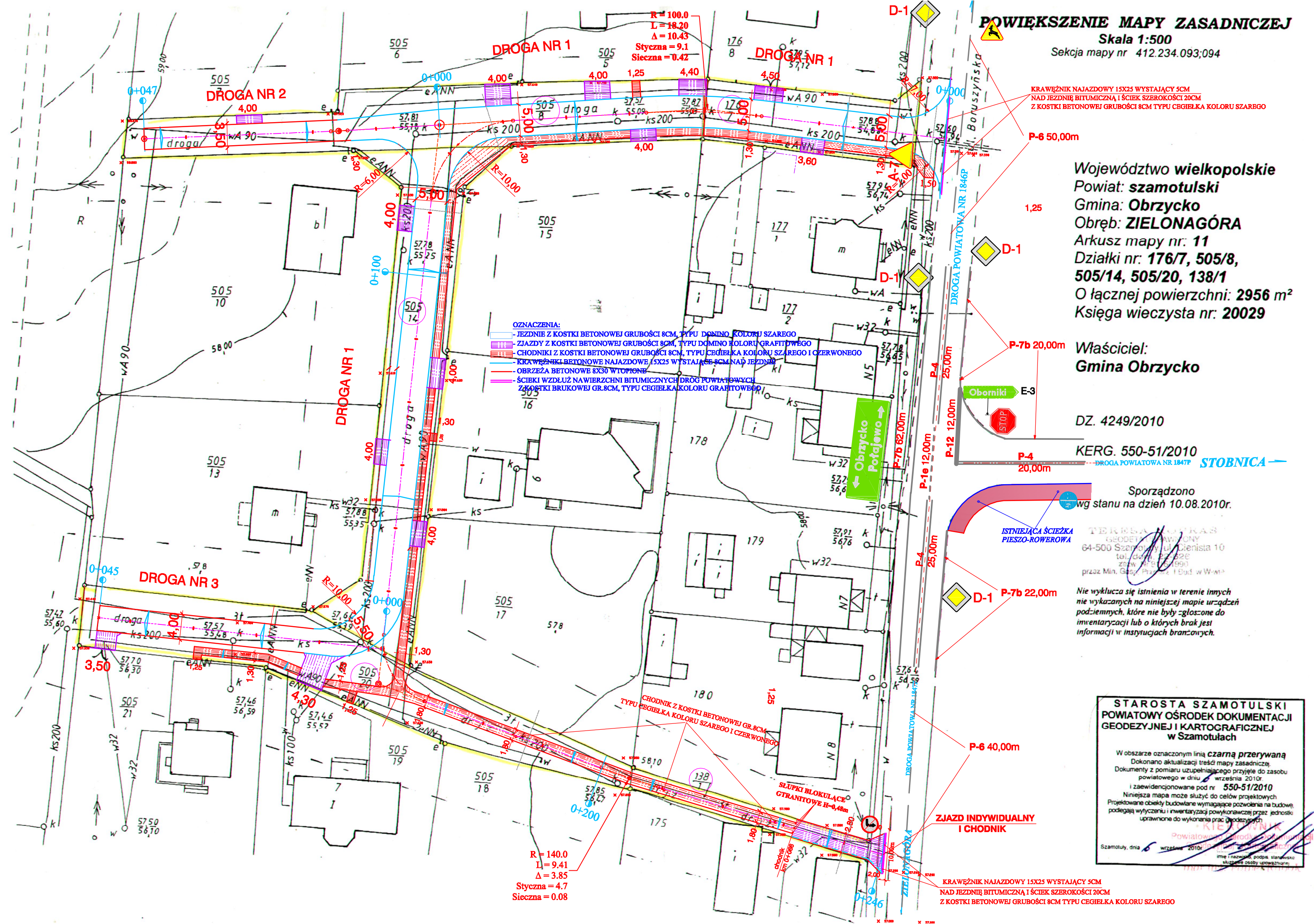


**PROJEKT
BUDOWY DRÓG GMINNYCH
NA OSIEDLU ZIELONYM
W M. ZIELONAGÓRA**

**PLAN SYTUACYJNY
SKALA 1:500**

OPRACOWAŁ:



POWIĘKSZENIE MAPY ZASADNICZEJ
Skala 1:500
Seksja mapy nr 412.234.093;094

KRAWĘŻNIK NAJAZDOWY 15X25 WYSTAJĄCY 8CM
NAD JEZDNIĘ BITUMICZNA I ŚCIEK SZEROKOŚCI 20CM
Z KOSTKI BETONOWEJ GRUBOŚCI 8CM TYPU CEGIELKA KOLORU SZAREGO

Województwo wielkopolskie
Powiat: **szamotulski**
Gmina: **Obrzycko**
Obręb: **ZIELONAGÓRA**
Arkusz mapy nr: **11**
Działki nr: **176/7, 505/8,
505/14, 505/20, 138/1**
O łącznej powierzchni: **2956 m²**
Księga wieczysta nr: **20029**

Właściciel:
Gmina Obrzycko

DZ. 4249/2010

KERG. 550-51/2010

Sporządzono
wg stanu na dzień 10.08.2010r.

TERESA LUKAS
GEODEZJA WYKONAWCZA
64-500 Szamotuły, ul. Cienista 10
tel. 64 25 22 22
Zaw. 145 1990
przez Min. G. Pr. 1.041 w W-wP

Nie wyklucza się istnienia w terenie innych
nie wykazanych na niniejszej mapie urządzeń
podziemnych, które nie były zgłoszone do
inventaryzacji lub o których brak jest
informacji w instytucjach branżowych.

**STAROSTA SZAMOTULSKI
POWIATOWY OŚRODEK DOKUMENTACJI
GEODEZYJNEJ I KARTOGRAFICZNEJ
w Szamotulach**

W obszarze oznaczonym linią czarną przerywaną
Dokonano aktualizacji treści mapy zasadniczej.
Dokumenty z pomiaru uzupełniającego przyjęte do zasobu
powiatowego w dniu 10 września 2010r.
i zaewidencjonowane pod nr 550-51/2010
Niniejsza mapa może służyć do celów projektowych
Projektowane obiekty budowlane wymagające pozwolenia na budowę
podlegają wyczerpieniu i inwentaryzacji powykonalniczej przez jednostki
uprawnione do wykonania prac geodezyjnych

Szamotuły, dnia 10 września 2010r.

KRAWĘŻNIK NAJAZDOWY 15X25 WYSTAJĄCY 8CM
NAD JEZDNIĘ BITUMICZNA I ŚCIEK SZEROKOŚCI 20CM
Z KOSTKI BETONOWEJ GRUBOŚCI 8CM TYPU CEGIELKA KOLORU SZAREGO