

UCHWAŁA Nr XXXII/193/2013
RADY GMINY OBRZYCKO
z dnia 10 grudnia 2013 r.

w sprawie przystąpienia do sporządzenia zmiany studium uwarunkowań i kierunków zagospodarowania przestrzennego Gminy Obrzycko

Na podstawie art. 18 ust. 2 pkt 5 ustawy z dnia 8 marca 1990 r. o samorządzie gminnym (tekst jednolity Dz. U. z 2013 r. poz. 594) oraz art. 9 ust. 1 i 3 w zw. z art. 27 ustawy z dnia 27 marca 2003 r. o planowaniu i zagospodarowaniu przestrzennym (tj. z 2012 r. Dz.U. poz. 647 ze zm.)

Rada Gminy Obrzycko uchwala, co następuje:

§ 1

1. Przystępuje się do sporządzenia zmiany studium uwarunkowań i kierunków zagospodarowania przestrzennego Gminy Obrzycko, przyjętego Uchwałą Nr XXXVII/166/02 Rady Gminy Obrzycko z dnia 28 września 2002 roku w sprawie przyjęcia Studium uwarunkowań i kierunków zagospodarowania przestrzennego gminy Obrzycko, częściowo zmienioną Uchwałą Nr XXVIII/189/09 Rady Gminy Obrzycko z dnia 29 października 2009 r., Uchwałą Nr XXXVIII/272/2010 Rady Gminy Obrzycko z dnia 22 września 2010 r., Uchwałą Nr IV/14/2011 Rady Gminy Obrzycko z dnia 18 stycznia 2011 r. oraz Uchwałą Nr X/53/2011 Rady Gminy Obrzycko z dnia 31 sierpnia 2011 r. zwanego dalej studium.

2. Zmiana studium dotyczy części obszaru działki ewidencyjnej Nr 186/3 położonej w obrębie geodezyjnym Piotrowo z terenów przeznaczonych pod odkrywkową eksploatację kopalni na tereny: pod odkrywkową eksploatację kopalni oraz produkcję i sprzedaż betonu.

3. Integralną częścią uchwały jest załącznik graficzny przedstawiający granice obszaru objętego projektem zmiany studium.

§ 2

Wykonanie uchwały powierza się Wójtowi Gminy Obrzycko.

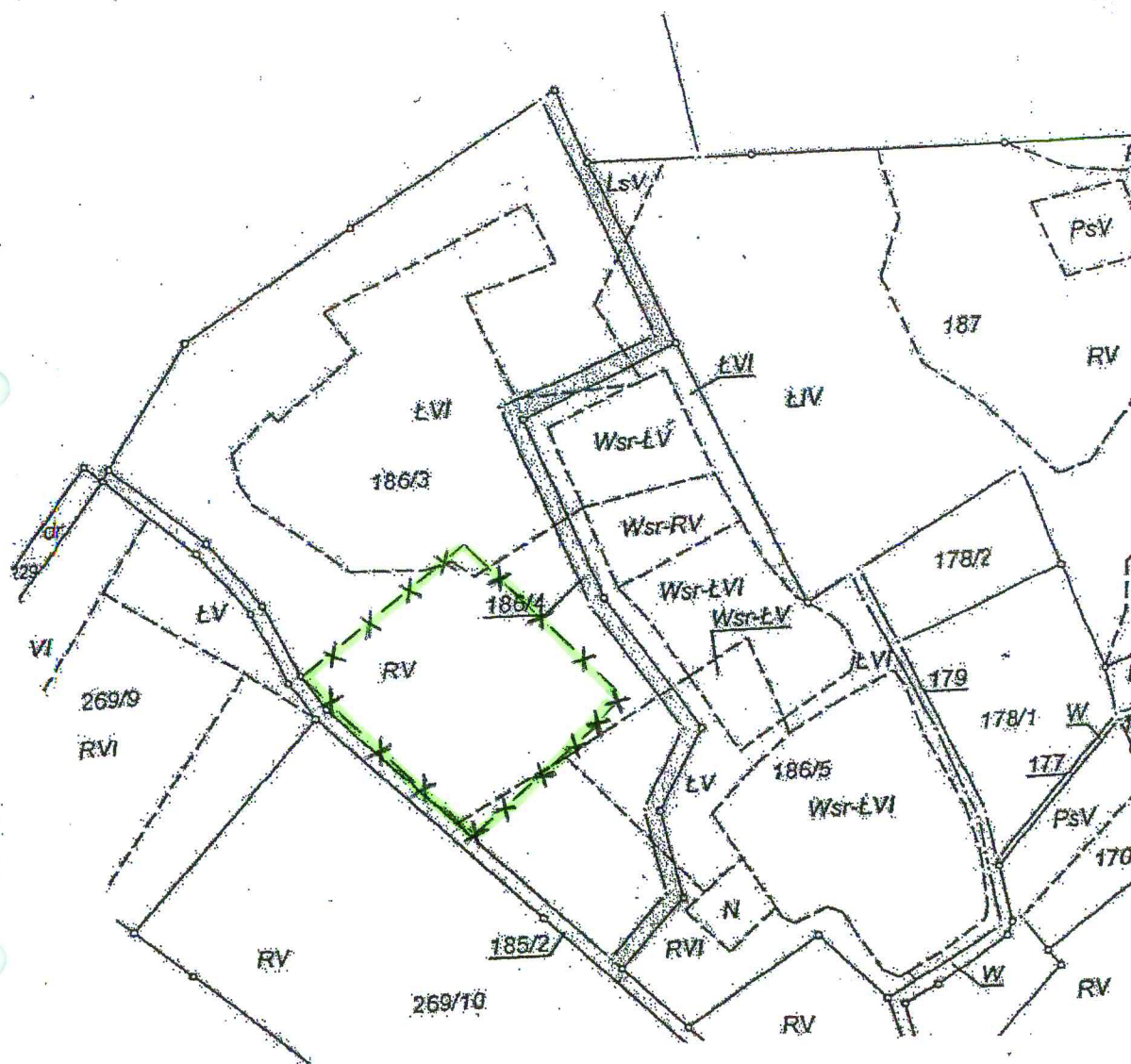
§ 3

Uchwała wchodzi w życie z dniem podjęcia i podlega ogłoszeniu przez podanie do publicznej wiadomości na tablicy ogłoszeń Urzędu Gminy Obrzycko.

PRZEWODNICZĄCY RADY


Włodzimierz Janasek

Załącznik do
Uchwały Nr XXXII/193/2013
Rady Gminy Obrzycko
z dnia 10 grudnia 2013 r.



Gmina: Obrzycko
Obręb geodezyjny: Piotrowo
- x - x - x - x - granica obszaru opracowania

PRZEWODNICZĄCY RADY

Włodzimierz Janasek