

MIEJSCOWY PLAN ZAGOSPODAROWANIA PRZESTRZENNEGO DLA DZIAŁEK NR 5/2 I 5/3 W OBRĘBIE GEODEZYJNYM PIOTROWO

ZAŁĄCZNIK NR 1 DO UCHWAŁY NR .../.../..... RADY GMINY OBRZYCKO Z DNIA R.

OZNACZENIA

OZNACZENIA STANOWIĄCE OBOWIĄZUJĄCE USTALENIA PLANU

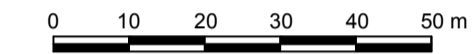
- GRANICA OBSZARU OBJĘTEGO PLANEM
- LINIE ROZGRANICZAJĄCE TERENY O RÓŻNYM PRZEZNACZENIU LUB RÓŻNYCH ZASADACH ZAGOSPODAROWANIA
- NIEPRZEKRACZALNA LINIA ZABUDOWY
- P/U** TERENY OBIEKTÓW PRODUKCYJNYCH, SKŁADÓW I MAGAZYNÓW LUB ZABUDOWY USŁUGOWEJ
- ZIELEŃ IZOLACYJNA

OZNACZENIA O CHARAKTERZE INFORMACYJNYM

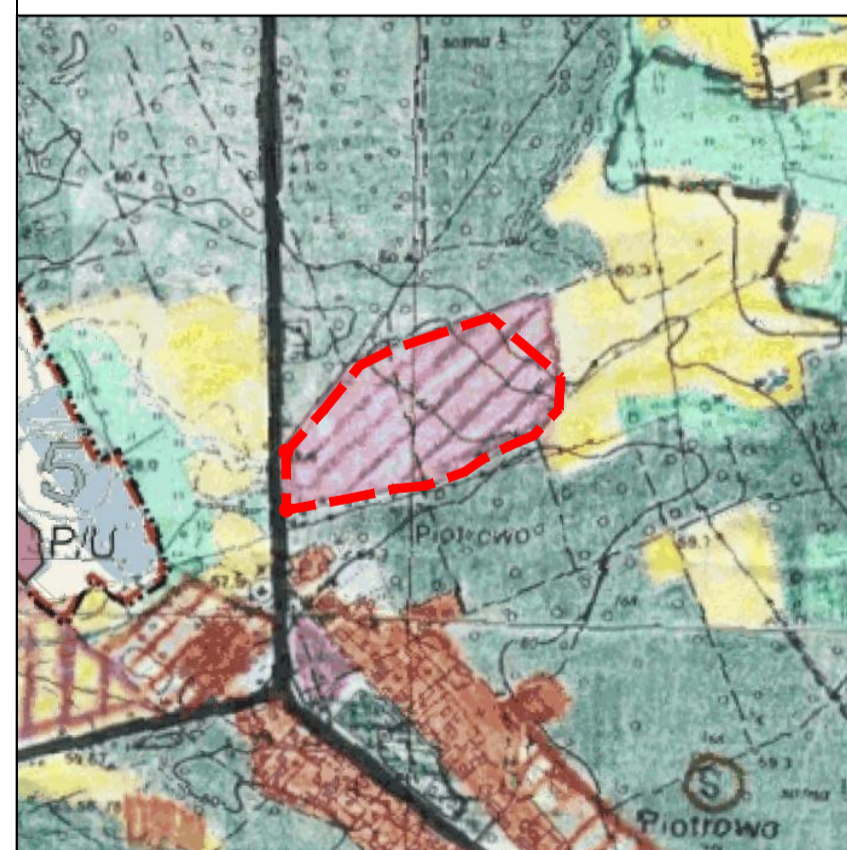
- 22 LINIE WYMIAROWE [m]

OBZAR OBJĘTY PLANEM POŁOŻONY JEST W CAŁOŚCI W ZASIĘGU:
- OBSZARU NATURA 2000 "PUSZCZA NOTECKA" PL 830015
- GŁÓWNEGO ZBIORNIKA WÓD PODZIEMNYCH NR 146

SKALA 1:1000



WYRYS ZE STUDIUM UWARUNKOWAŃ I KIERUNKÓW
ZAGOSPODAROWANIA PRZESTRZENNEGO
GMINY OBRZYCKO Z OZNACZENIEM GRANIC OBSZARU
OBJĘTEGO PLANEM
SKALA 1:10 000



LEGENDA

- TERENY ROZWOJU ZAINWESTOWANIA WIEJSKIEGO O SPRECYZOWANYM PRZEZNACZENIU [AG]
- GRANICA OBSZARU OBJĘTEGO PLANEM

