

**UCHWAŁA NR XLI/311/2022
RADY GMINY OBRZYCKO**

z dnia 28 lipca 2022 r.

**w sprawie zaopiniowania wniosku Nadleśnictwa Krucz o uznanie za ochronne lasów stanowiących
własność Skarbu Państwa, położonych na terenie gminy Obrzycko**

Na podstawie art. 18 ust. 2 pkt. 15 ustawy z dnia 8 marca 1990 roku o samorządzie gminnym (t.j. Dz. U. z 2022 r. poz. 559 ze zm.) oraz art. 16 ust. 1 i 2 ustawy z dnia 28 września 1991 r. o lasach (t.j. Dz.U. z 2022 r. poz. 672) w związku z wnioskiem Nadleśnictwa Krucz

Rada Gminy Obrzycko uchwała, co następuje:

§ 1. 1. Opiniuje się pozytywnie projekt lasów ochronnych stanowiących własność Skarbu Państwa będących w zarządzie Państwowego Gospodarstwa Leśnego Lasy Państwowe, Nadleśnictwo Krucz, położonych na terenie gminy Obrzycko, wyszczególnionych w wykazie stanowiącym załącznik nr 1 do niniejszej uchwały.

2. Położenie projektowanych lasów ochronnych przedstawiono na załączniku graficznym stanowiącym załącznik nr 2 do niniejszej uchwały.

§ 2. Wykonanie uchwały powierza się Wójtowi Gminy Obrzycko.

§ 3. Uchwała wchodzi w życie z dniem podjęcia.

Przewodniczący Rady Gminy

Włodzimierz Janasek

WYKAZ LASÓW WNIOSKOWANYCH O UZNANIE ZA OCHRONNE

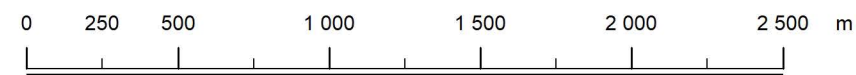
Gmina: Obrzycko

Lp.	Określenie powierzchni i opis lasu				Uzasadnienie wniosku	Wnioskowane szczególne sposoby prowadzenia gospodarki leśnej
	Wiodąca kategoria ochronności	Oddziały i pododdziały	Orientacyjna powierzchnia Ls [ha]	Opis lasu	a) cel uznania b) skutki społeczne c) skutki przyrodnicze d) skutki ekonomiczne	a) Ograniczenie pozyskania b) nakazy wykonywania określonych zabiegów c) konieczność założenia i utrzymania urządzeń ochronnych d) ograniczenie udostępniania lasu
1	2	3	4	5	6	7
1	-wodochronne	576i-j, l, o	15,02	Drzewostany iglaste i mieszane na siedliskach mieszanych i lasowych o zróżnicowanej strukturze wiekowej oraz na siedliskach wilgotnych i bagiennych, chroniące ciek, zbiorniki wodne oraz bagna.	a) ochrona krajobrazu i ekotonu wodno-leśnego wzdłuż cieków wodnych i ciągów hydrologicznych utworzonych przez siedliska wilgotne i bagiennie oraz ekosystemów siedlisk wilgotnych i bagiennych zabezpieczających zasoby wody; b) udostępnienie lasów o urozmaiconym charakterze; c) zachowanie różnorodności biologicznej; d) ograniczenie użytkowania rębego i mniejsze dochody ze sprzedaży drewna, wzrost wartości pozaprodukcyjnych lasu.	a) użytkowanie zgodne z zasadami hodowli lasu.; b) zagospodarowanie zapewniające utrzymanie zdolności lasów do trwałego wypełniania przez nie funkcji ochronnych, poprawę naturalnej odporności drzewostanów, ich różnorodności biologicznej oraz trwałości ekosystemów leśnych; ; dbałość o stan sanitarny lasu, wykonywanie cięć pielęgnacyjnych zwiększających odporność drzewostanów; c) utrzymanie urządzeń ochronnych infrastruktury technicznej, budowa w razie potrzeby; d) wynikające z przepisów ustawy o lasach.
2	-wodochronne -cenne fragmenty rodzimjej przyrody	576m	0,84	Powierzchnia leśna na siedlisku mieszanym wilgotnym, na której opisano siedlisko przyrodnicze.	a) ochrona krajobrazu i ekotonu wodno-leśnego wzdłuż cieków wodnych i ciągów hydrologicznych utworzonych przez siedliska wilgotne i bagiennie oraz ekosystemów siedlisk wilgotnych i bagiennych zabezpieczających zasoby wody oraz lasów położonych na siedliskach przyrodniczych; b) udostępnienie lasów o urozmaiconym charakterze; c) zachowanie różnorodności biologicznej; d) ograniczenie użytkowania rębego i mniejsze dochody ze sprzedaży drewna, wzrost	a)użytkowanie zgodne z zasadami hodowli lasu.; b) zagospodarowanie zapewniające utrzymanie zdolności lasów do trwałego wypełniania przez nie funkcji ochronnych, poprawę naturalnej odporności drzewostanów, ich różnorodności biologicznej oraz trwałości ekosystemów leśnych; ; dbałość o stan sanitarny lasu, wykonywanie cięć pielęgnacyjnych zwiększających odporność drzewostanów; c)utrzymanie urządzeń ochronnych infrastruktury technicznej, budowa w razie potrzeby; d) wynikające z przepisów ustawy o lasach.
Razem			15,86		-	

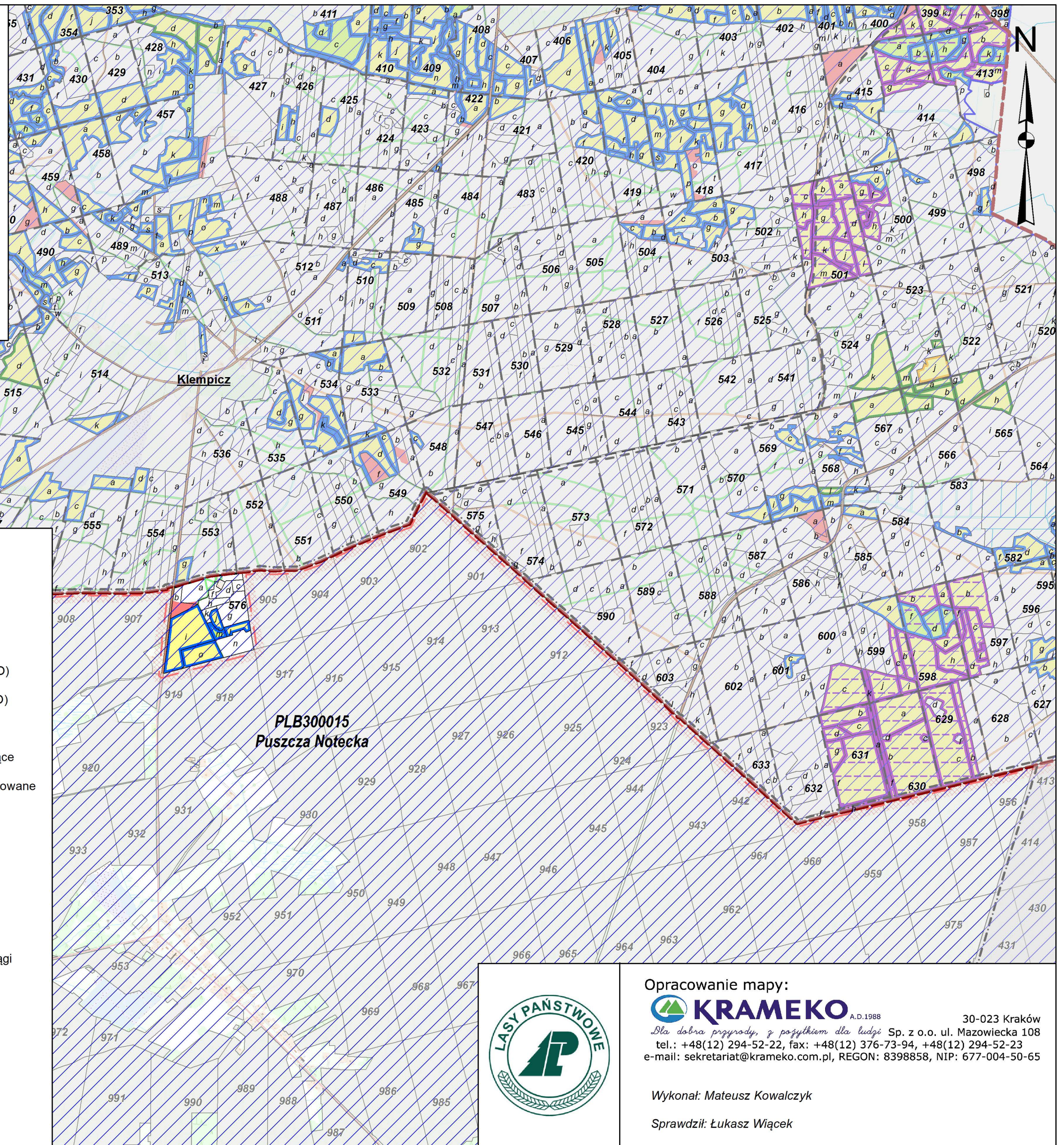
Przewodniczący Rady Gminy

Włodzimierz Janasek

MAPA PRZEGLĄDOWA
KATEGORII LASÓW
WNIOSKOWANYCH O OCHRONNE
NADLEŚNICTWO
KRUCZ
GMINA
OBRZYCKO
SKALA 1 : 25 000



Układ współrzędnych "PUWG 1992"



LEGENDA

Podkład topograficzny Baza Danych Obiektów Topograficznych (BDOT)
Stan aktualności podkładu topograficznego: 2021

- | | |
|---|--|
| 158 Opis oddziału | Obszar Chronionego Krajobrazu |
| 100 Oddziały sąsiednich jednostek LP | Rezerваты |
| a Opis pododdziału | Specjalne obszary ochrony siedlisk (SOO) |
| Jez. <i>Białe</i> Nazwa rzeki, zbiornika wodnego | Specjalne obszary ochrony ptaków (OSO) |
| Kategorie ochronności: | Granica gmin |
| Lasy glebochronne | Linie podziału powierzchniowego istniejące |
| Lasy wodochronne | Linie podziału powierzchniowego projektowane |
| Cenne fragmenty rodzimej przyrody | Linie oddziałowe |
| Stałe powierzchnie badawcze i doświadczalne | Drogi leśne utwardzone |
| Wyłączone drzewostany nasienne | Drogi leśne gruntowe |
| Ostoje zwierząt | Cieki wodne |
| Lasy w miastach i wokół miast | Ścieżki |
| Lasy obronne | Linie energetyczne, telefoniczne i rurociągi |
| Obszary zaliczane do jednej kategorii ochronności | Drogi publiczne |
| Obszary zaliczane do dwóch lub trzech kategorii ochronności | Kolej |
| Obszary pozbawione charakteru ochronnego | Granica nadleśnictwa |
| Ochrona strefowa zwierząt | Granice wydziałów |
| | Sąsiednie LP |



Opracowanie mapy:



30-023 Kraków
Dla dobrej przyrody, z pożytkiem dla ludzi Sp. z o.o. ul. Mazowiecka 108
tel.: +48(12) 294-52-22, fax: +48(12) 376-73-94, +48(12) 294-52-23
e-mail: sekretariat@krameko.com.pl, REGON: 8398858, NIP: 677-004-50-65

Wykonał: Mateusz Kowalczyk

Sprawdził: Łukasz Wiącek

UZASADNIENIE

Na podstawie art. 16 ust. 1 i 2 ustawy z dnia 28 września 1991 r. o lasach (t.j. Dz.U. z 2022 r. poz. 672) minister właściwy do spraw środowiska, w drodze decyzji, uznaje las za ochronny lub pozbawia go tego charakteru, na wniosek Dyrektora Generalnego, zaopiniowany przez radę gminy – w odniesieniu do lasów stanowiących własność Skarbu Państwa. Rada gminy opiniuje uznanie lasów za ochronne w terminie dwóch miesięcy od dnia otrzymania wystąpienia. W przypadku nie wyrażenia opinii we wskazanym terminie uważa się, że rada gminy nie zgłasza zastrzeżeń.

Pismem nr ZG-1.6004.1.2021 z dnia 27.06.2022 r. (data wpływu do Urzędu 30.06.2022 r.) Nadleśnictwo Krucz zwróciło się do Rady Gminy Obrzycko o zaopiniowanie projektu lasów ochronnych położonych na terenie Gminy Obrzycko.

We wniosku o wydanie opinii podano, że projekt związany jest z przygotowaniem wniosku do Ministerstwa właściwego do spraw środowiska o uznanie lasów za ochronne w ramach opracowywania nowego Planu Urządzania Lasu dla Nadleśnictwa Krucz na lata 2023 – 2032.

W oparciu o obecnie obowiązujące przepisy prawa, uznanie lasów za ochronne nie niesie dla gminy Obrzycko żadnych zmian w zakresie wpływu z podatku leśnego - zgodnie z art. 4 ust. 3 ustawy z dnia 30 października 2002 r. o podatku leśnym (t.j. Dz.U. z 2019 r. poz. 888 ze zm.) dla lasów ochronnych nie obowiązuje obniżona o 50% stawka podatku leśnego. Uznanie lasów za ochronne nie ma zatem wpływu na budżet Gminy Obrzycko.

Wobec powyższego podjęcie uchwały jest uzasadnione.

Przewodniczący Rady Gminy

Włodzimierz Janasek